

ER2i ingénierie a décidé de développer son activité d'ensemblier

- Conception BIM de votre projet architectural



rapidité de conception

- La préfabrication en usine & assemblage sur le chantier



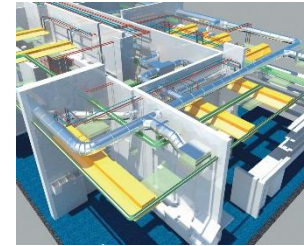
rapidité de réalisation & réduction des déchets

- Bâtiment intelligent qui met en œuvre la conception ECOLaB tout en optimisant les fonctions du bâtiment : sécurité, HVAC, monitoring...



Bâtiment énergétiquement performant
objectif énergétique : 80 kWh_{EP}.m⁻².an⁻¹

La technologie PODE



Un projet industriel **novateur** dans un secteur en plein développement !



Un choix stratégique pour suivre et devancer l'évolution du marché et des sociétés



Planning & financement :

Phase 0 → 2010/2013 : Faisabilité 400 k€

Phase 1 → 2015 -2017 : Etudes et conception 1 800 k€

Phase 2 → 2015-2017 : Modifications usine 1 000 k€

Phase 3 → 2016 -2018 : Construction du bâtiment démonstrateur 3 500 k€

Phase 4 → 2018 - 2020 : Mise en route de l'unité industrielle

